



**diaqua<sup>®</sup>**

**Duschspass**

**TIPPS  
UND  
INFOS**

# Welche Duschbrause passt zu mir?

Du willst Tag für Tag ein massgeschneidertes Duscherlebnis genießen? Dann bist du bei diaqua® genau richtig! Ob Ein- oder Mehrstrahlbrause. Ob Champagnerstrahl, Massagefunktion oder Regenstrahl, mit oder ohne LEDs: Die breitgefächerte Auswahl an Duschbrausen, komplettiert durch das moderne Sortiment an einfach zu montierenden Duschsystemen und Brauseschläuchen, garantieren dir den bestmöglichen Start in den Tag.



# Duschbrausen

## → Normal- und Mehrstrahlbrausen

Was gibt es für Duschbrausen und welche passt am besten zu deinen Bedürfnissen?

Fangen wir zuerst bei den Strahlarten an. Es gibt verschiedene Möglichkeiten, wie dein tägliches Duscherlebnis zu einem herrlichen und entspannten Erlebnis wird; sei es mit sanft perlendem Wasser oder einem dynamischen Massagestrahl.



Vollstrahl



Vitalstrahl



Turbostrahl



Softstrahl



Rundumstrahl



Champagnerstrahl



Nebelstrahl



Schwallstrahl



Zentralstrahl



Hard Rain



Regenstrahl



Sparfunktion



Ein Grossteil unserer Duschbrausen verfügt über Noppen, die dir dabei helfen, Kalkablagerungen zu entfernen.

Hier findest du ein Video der verschiedenen Strahlarten



# Tauche ein in die Welt der Duschbrausen!

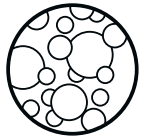
- **SMART USE**  
Brausefunktion einhändig umstellbar

Besonders bedienfreundliche Brausen. Die Umstellung der Strahlarten lässt sich per Knopfdruck oder mithilfe eines Drehreglers mit einer Hand kinderleicht bewerkstelligen.



- **AIR**  
mit vollem Strahl sparen

Weil der Brausestrahl mit Luft vermischt wird, werden die Wassertropfen weicher, fülliger und leichter, was dir ein erfrischendes Duschgefühl auf der Haut verleiht. Neben dem erfrischenden Duscherlebnis verringern diese Brausen gleichzeitig den Wasser- und Energieverbrauch.





→ **LED**  
technisch raffiniert

### LED-Duschbrause

Diese Brausen sind ohne Batterie, aber dafür mit einem integrierten Generator ausgestattet. Tauche ein in einen erfrischenden und beruhigenden Wasser-Regenbogen mit alternierendem Farbwechsel in sieben Farben oder auch wahlweise einfarbig.



→ **ECOBOOSTER**  
Sparen oder volle Wassermenge

Ein Paradebeispiel für eine intelligente Innovation ist die ECOBOOSTER Sparduschbrause. Sie lässt sich durch einen einfachen Knopfdruck vom Spar- auf Normalbetrieb umstellen. Somit hast du den "Fünfer und das Weggli", nämlich Komfort und Energiesparen in einem.



Die ECOBOOSTER Sparduschbrause ist als 1- und 3-Strahl Variante verfügbar.

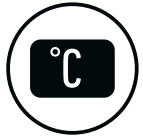


---

→ **Duschbrause mit digitaler Anzeige**  
Sofortige Temperaturanzeige

---

Diese Duschbrause mit digitaler Anzeige, sprich einem LCD-Display, ist am Puls der Zeit und liefert dir die aktuelle Wassertemperatur auf einen Blick. Sie funktioniert mittels Wasserdruck und ohne Batterien.



---

→ **EXCLUSIVE**  
Swiss made & wertvoll

---

Die hochwertigen EXCLUSIVE Duschbrausen sind komplett in der Schweiz hergestellt.



Modernste Produktionsprozesse verbunden mit strengen Qualitätskontrollen garantieren eine einwandfreie und langlebige Qualität.

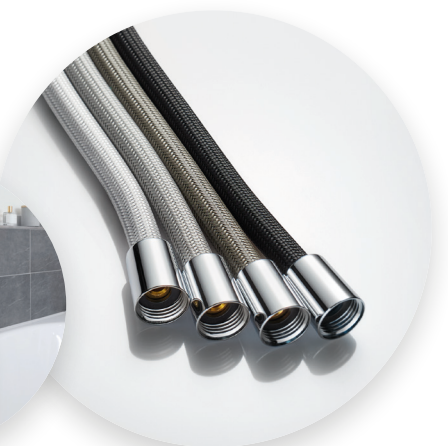
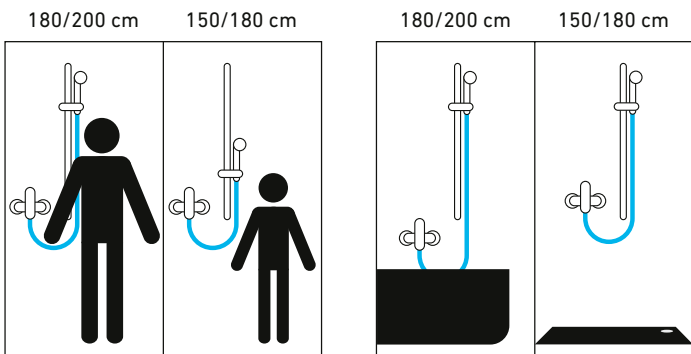


# Brauseschläuche

Zu einer Duschbrause gehört natürlich auch der passende Brauseschlauch. Bei diaqua® findest du eine Vielzahl an Modellen, die sich in Bezug auf die Farben, Materialien, Funktionen, Ausführungen und Länge unterscheiden.

## → Die richtige Länge

Die Länge des Brauseschlauches hängt von deiner Körpergröße und von der Montagehöhe der Armatur ab. Diese ist abhängig davon, ob sie in einer Badewanne oder Duschkabine montiert ist.



---

## → Verdrehsicherung

---

Brauseschläuche mit Verdrehsicherung vermeiden Verwindungen des Schlauches und verlängern die Lebensdauer.



---

## → Reissfest

---

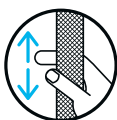
Die doppelt gewundenen Schläuche haben eine wesentlich höhere Lebensdauer im Vergleich zu den normalen Ausführungen.



# CHROMALUX® Zero Brauseschlauch

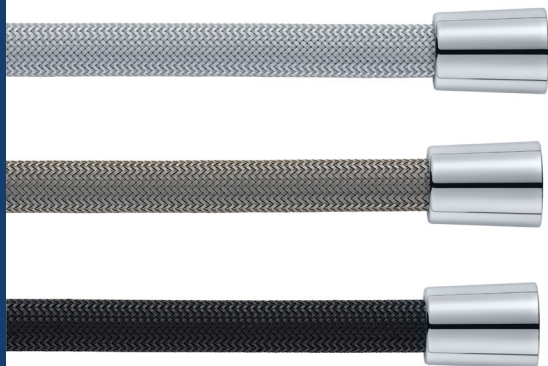
Flexibel, nachhaltig und sauber - mit dem Kunststoffbrauseschlauch CHROMALUX® Zero genießt du ein entspanntes Duschvergnügen.

Die einzigartig weiche Oberfläche ist wasserabweisend und einfach zu reinigen.



Für eine gründliche Reinigung kann der Schlauch sogar in einem schützenden Waschbeutel in der Waschmaschine gewaschen werden.

Dank des nachhaltigen und recyclebaren Materials (100% PVC-frei) erfüllt er die Trinkwasseranforderungen gemäss KTW, W270. Der Schlauch ist sowohl ultraleicht als auch hochflexibel und reissfest. Die einseitige Verdrehsicherung stellt sicher, dass sich der Schlauch nicht verwindet und somit schön fällt.





---

## → Metallbrauseschlauch

---

- PVC frei
- verchromt
- reiss- und knickfest
- erfüllt Trinkwasseranforderungen

Die Metallbrauseschläuche erfüllen die normativen Anforderungen und sind hygienisch unbedenklich. In verschiedenen Qualitäten verfügbar.

---

## → Kunststoffbrauseschlauch

---

- reiss- und knickfest
- geschlossene Oberfläche (strukturiert oder glatt)
- erfüllt Trinkwasseranforderungen

Die Kunststoffbrauseschläuche erfüllen die normativen Anforderungen und sind hygienisch unbedenklich. Mit verschiedenen Oberflächen und Farben verfügbar.



## → Anschlüsse

Die hochwertigen Anschlüsse aus Messing passen an jede Dusch- und Badewannenarmatur und machen damit einen Austausch des Brauseschlauchs kinderleicht.



# Duschsysteme

Unser breites Sortiment an Duschsystemen lässt keine Wünsche offen und bringt dir das Wellnessfeeling direkt in dein Badezimmer.

Die Kombination von Duschbrause und grosser Regen-Kopfbrause bietet ein zusätzliches Duschvergnügen. Wähle zwischen zahlreichen Designs und Funktionen. Die Systeme sind einfach in der Montage und in der Handhabung. Dank der Kopfbrause sind sie ein ideales Upgrade für deine vorhandene Duschgleitstange.



Wenn du dich für dein Duschsystem entschieden hast, spielt die Steuerung der Kopf- und Handbrause natürlich auch eine entscheidende Rolle. Die Marke diaqua® bietet dir dabei zwei Möglichkeiten.

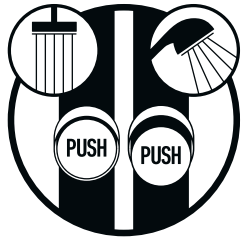
## → Druckumsteller Push

Mittels einfachem Knopfdruck kann ganz einfach eingestellt werden, ob das Wasser ganz klassisch aus der Handbrause oder elegant aus der Kopfbrause fließen soll.

Die Verpackungen und Informationsmaterialien dieser Duschsysteme sind mit diesem Piktogramm gekennzeichnet. Somit kann eindeutig zwischen den beiden Umstellerarten unterschieden werden.



→ **Einfacher Wechsel  
via Druckumsteller Push**



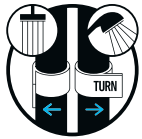
Ein Erklärungsvideo zum  
Umsteller findest du hier.



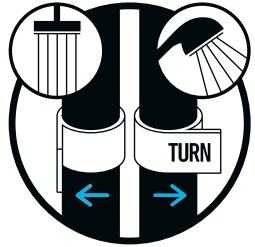
## → Drehumsteller Turn

Über den Drehumsteller, der die Form eines Umschalthebels hat, wird im Handumdrehen eingestellt, aus welcher Brause das Wasser fließt.

Die Verpackungen und Informationsmaterialien dieser Duschsysteme sind mit diesem Piktogramm gekennzeichnet. Somit kann eindeutig zwischen den beiden Umstellerarten unterschieden werden.



→ **Einfacher Wechsel  
via Drehumsteller Turn**

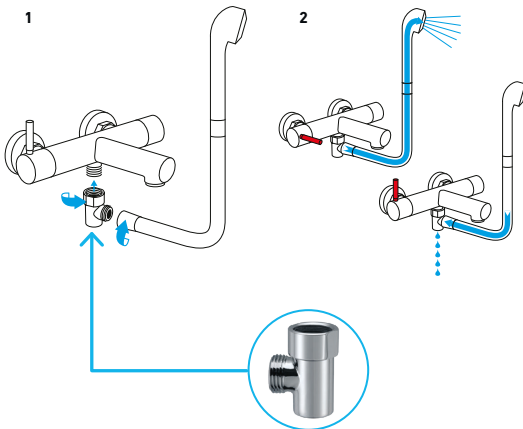


Ein Erklärungsvideo zum Umsteller findest du hier.

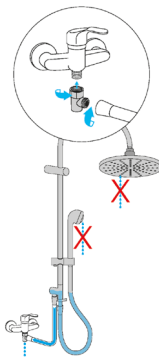
## → Brauseschlauch Entleerventil

Setze dem Nachtropfen deiner Duschbrause mit Hilfe des Entleerventiles ein Ende. Dieses kannst du ganz einfach zwischen dem Brauseschlauch und der Armatur montieren.

Sobald du deine Dusche ausstellst, tropft das übriggebliebene Wasser im Schlauch durch das Entleerventil aus. Dadurch erhöht sich die Lebensdauer deines Schlauches und hilft zur Vermeidung von Bakterienbildung.



Das Entleerventil kann auch bei Duschsystemen verwendet werden, um ein Nachtropfen der Kopfbrause zu vermeiden.



# Gleitstangen

## → Höhenverstellbar

Alle Gleiter sind in der Höhe verstellbar. So kommt jedes Familienmitglied – ob gross oder klein – zu einem optimalen Duschgenuss.



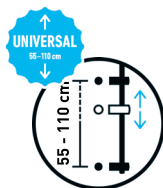
## → Ohne Bohren

Du hast zudem die Möglichkeit die unkomplizierte Gleitstange mit Saugnäpfen zu montieren, damit deine Fliesen nicht verunstaltet werden und keine Löcher gebohrt werden müssen.



## → Kompatibilität

Dank verstellbaren Montagekonsolen ist die Befestigung der Gleitstangen und Duschsysteme von diaqua® sehr einfach, da vorhandene Bohrlöcher von bestehenden KWC- und SIMILOR/ARWA Duschgleitstangen wiederverwendet werden können.

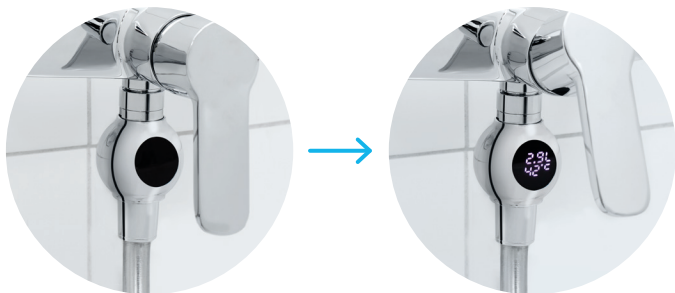


# My Water Flow Control

Der My Water Flow Control hilft, das Bewusstsein für den Wasser- und Energieverbrauch in deinem Haushalt zu schärfen. Es handelt sich um einen Durchflussmesser mit digitaler Anzeige, mit dessen Hilfe du in der Dusche den Wasserverbrauch sowie die Wassertemperatur in Echtzeit ablesen kannst.

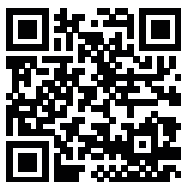


Die Installation des My Water Flow Control ist ganz einfach, schraub ihn lediglich zwischen die Duscharmatur und den Duschschauch. Der My Water Flow Control hat einen 1/2" Anschluss und passt auf alle gängigen Armaturen.



Für das Gerät sind keine Batterien notwendig, da dieses mit Hilfe eines eingebauten Stromgenerators läuft. Die Verbrauchsanzeige kann bis zu 99,9 Liter anzeigen und beginnt dann wieder bei 0. Ausserdem wird die Anzeige bei jeder Unterbrechung der Wasserzufuhr auf 0 zurückgesetzt, damit jedes Duscherlebnis einzeln gemessen werden kann.

Der My Water Flow Control ist 360° drehbar.





# Zubehör

## → Kugeldrehgelenk

Drei Funktionen in einem Produkt:  
spart Wasser, schützt vor Knicken und  
verhindert Verdrehungen!

Montiere das Kugeldrehgelenk zwischen  
Armatur und Brauseschlauch und  
verlängere damit die Lebensdauer  
deines Schlauches.



## → Brausewinkel

Montiere den 45° Winkel zwischen  
dem Brauseschlauch und der  
Duschbrause, um ein Knicken des  
Schlauches zu verhindern und dessen  
Lebensdauer zu erhöhen.

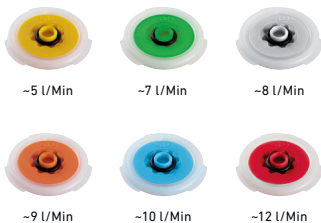
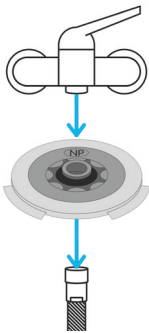


## → Mengenregler zum Wassersparen

Möchtest du in deinem Badezimmer gerne Wasser- und Energiesparen? Dann sind die praktischen Mengenregler genau das Richtige für dich! Diese sind nicht nur einfach zu montieren, sie sind zudem auch in unterschiedlichen Durchflussklassen erhältlich.

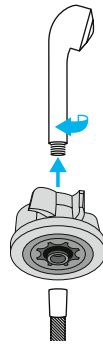
Der universell ausgelegte Mengenregler PCW-02 kann einfach in das Ende des Brausegriffs eingesteckt werden, währenddessen der PCW-01 ganz einfach armaturensseitig in den Brauseschlauch eingelegt wird. Diese Mengenregler gibt es in verschiedenen Farben, die jeweils eine bestimmte Durchflussmenge in Litern symbolisieren.

### PCW-01



Ein Erklärungsvideo zum PCW-01 findest du hier.

### PCW-02



Ein Erklärungsvideo zum PCW-02 findest du hier.

## → Funktionsprinzip Mengenregler

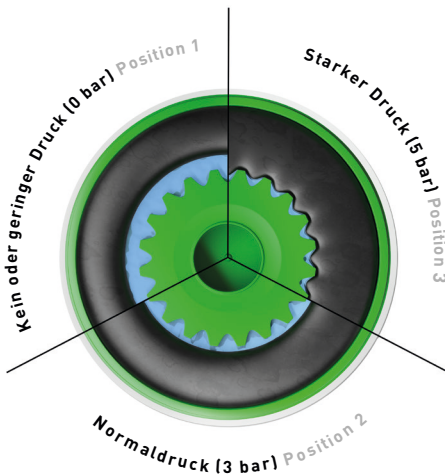
### STATISCHER ZUSTAND

- Kein Durchfluss bzw. kein oder geringer Druck  
Der O-Ring ist entspannt (Position 1).

### DYNAMISCHER ZUSTAND

- Durchfluss bzw. Druck entsteht  
Der O-Ring verformt sich (Positionen 2 und 3).

Sobald Wasser durch den Mengenregler fließt, verformt sich der Präzisions-O-Ring und wird zwischen die Zacken des Regelsterns gedrückt. Dadurch verkleinern sich die Durchtrittsöffnungen für das Wasser (Position 2). Je höher der Fließdruck, desto stärker verformt sich der O-Ring (Position 3). Bei sinkendem Druck nimmt der Präzisions-O-Ring allmählich wieder seine ursprüngliche Form an, wodurch die Wasserdurchtrittsöffnungen wieder grösser werden.

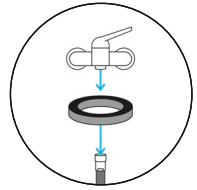
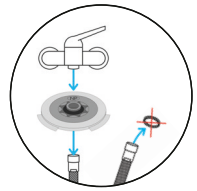


## → Montage

### → PCW-01

- Dichtung aus dem Schlauch entfernen, Regler einsetzen und Schlauch sorgfältig in die Armatur einschrauben.

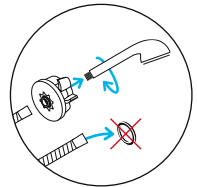
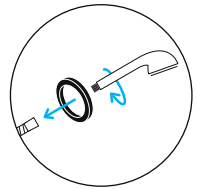
Wenn kein Mengenregler eingesetzt wird, dann Schlauch mit Dichtung montieren.



### → PCW-02

- Duschbrause mit dem Regler sorgfältig in den Brauseschlauch einschrauben (nicht verkanten).

Wenn Mengenregler eingesetzt, Dichtung im Brauseschlauch entfernen. Wenn Mengenregler nicht eingesetzt, Dichtung belassen.



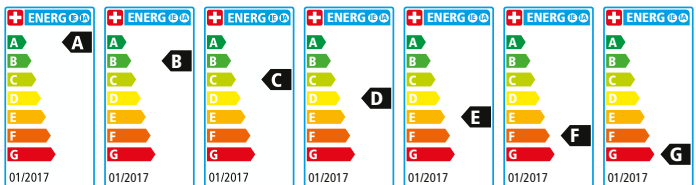
# Wasser- und Energiesparen

Die Wasser- und Energiesparprodukte für die Dusche liefern dank integrierter Mengenregler-Technologie nahezu unabhängig vom Leitungsdruck eine weitestgehend konstante Wassermenge. Dabei wird dafür gesorgt, dass so viel Wasser wie nötig, aber so wenig wie möglich verbraucht wird. So soll der Komfort erhalten bleiben, aber gleichzeitig Wasser gespart werden.

Ein grosser Teil dieser Einsparung ist Warmwasser. Dadurch wird bei der Warmwasseraufbereitung Energie gespart – der CO<sup>2</sup>-Ausstoss sinkt. Somit schont der bewusste Umgang mit Wasser nicht nur die kostbare Ressource, sondern auch die Umwelt und das Klima. Und zuletzt schlägt sich der positive Effekt auch im Geldbeutel nieder: Warmwasser sparen heisst auch Geld sparen.

## → Information Energie-Etikette

Die Energie-Etikette zeigt dir, ob ein Wassersparprodukt wenig Energie (Klasse A) oder viel Energie (Klasse G) verbraucht. Der Energieverbrauch hängt von der Wassermenge ab, welche ein Produkt durchlässt – je weniger Wasser erwärmt wird, desto geringer ist der Energieverbrauch.

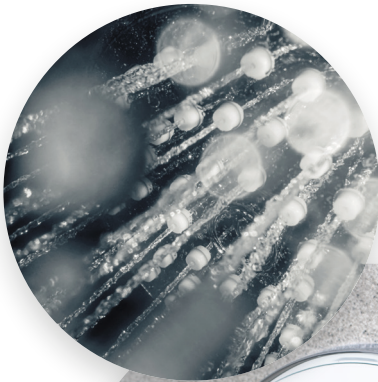




# Wassersparrechnung

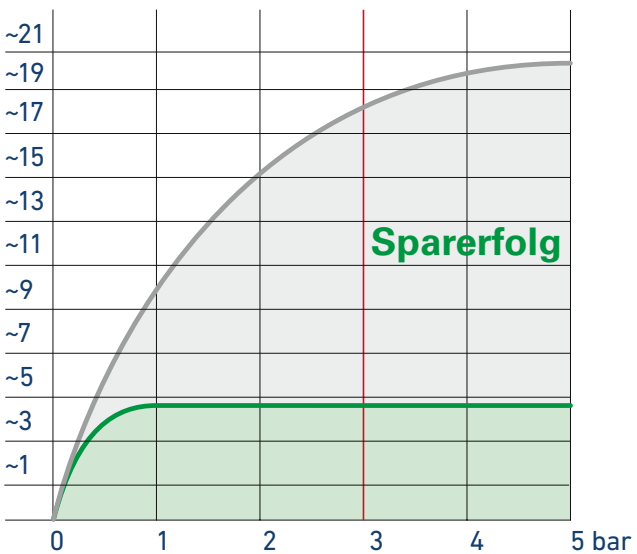
Dank den Produkten mit der Energieetikette der Klasse A kannst du den Warmwasserverbrauch reduzieren und somit Energie zur Warmwasseraufbereitung sparen. Es ist wichtig zu berücksichtigen, dass der Wasserstrahlkomfort von Durchfluss und Energieeffizienz abhängt.

Teste unseren Wassersparrechner um zu sehen, wie viel Wasser und Energie du potenziell einsparen kannst.



Es lohnt sich, den Verbrauch von Wasser zu reduzieren, da dadurch nicht nur das Haushaltsbudget geschont wird, sondern auch die Umwelt. Insbesondere bei der Warmwasseraufbereitung durch eine Ölheizung kann dies zu Einsparungen führen und den  $\text{CO}_2$ -Ausstoss um etwa 440 kg pro Jahr reduzieren. Kleine Aufmerksamkeit, wie das Abstellen des Wassers während des Einseifens oder Zähneputzens, können ebenfalls beträchtliche Einsparungen bringen.

l/min

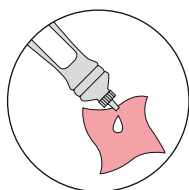


# Reinigungsempfehlung

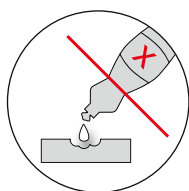
So bleibt dein Duschartikel von diaqua®  
in Topform!

## → Bitte beachte folgende Hinweise:

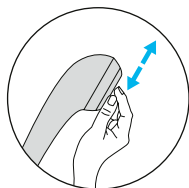
→ Verwende ausschliesslich Reinigungsmittel, die für diesen Anwendungsbereich ausdrücklich vorgesehen sind, idealerweise milde und ph-neutrale Reiniger. Wir empfehlen Essigwasser. In diesem Zusammenhang sind die Anwendungs- und Sicherheits-hinweise der Reinigungshersteller bedarfsgerecht einzuhalten.



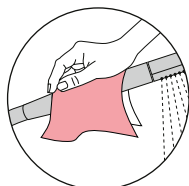
→ Nach jeder Reinigungsanwendung mit Chemikalien bitte gründlich mit klarem Wasser nachspülen, um Rückstände vollständig zu beseitigen. Dies gilt auch für Körperpflegemittelrückstände wie Duschmittel, Shampoos und Flüssigseifen. Auch hier gilt: sorgfältig mit klarem Wasser nachspülen.



→ Entkalken ist ein aggressiver Vorgang, daher nur lokal und bei Bedarf durchführen.



→ Chrom- und Silikonoberflächen grundsätzlich mit einem weichen Tuch (Mikrofasertuch) nachtrocknen.



**diaqua<sup>®</sup>**



Diaqua AG, Pfeffingerstrasse 21,  
4153 Reinach, Switzerland

04.2023